

הרשיון החברתי לפעול של עסקים בישראל

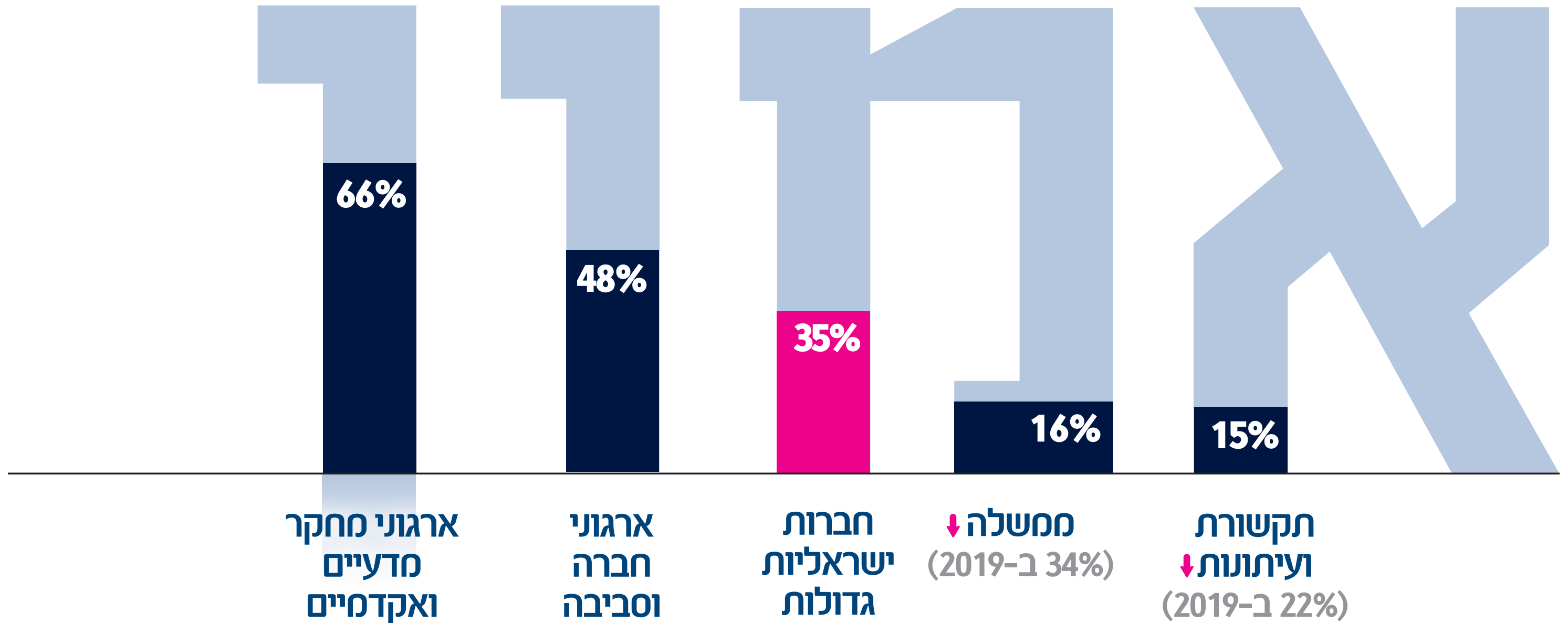
סקר מעלה - Globescan ציפיות הציבור 2020



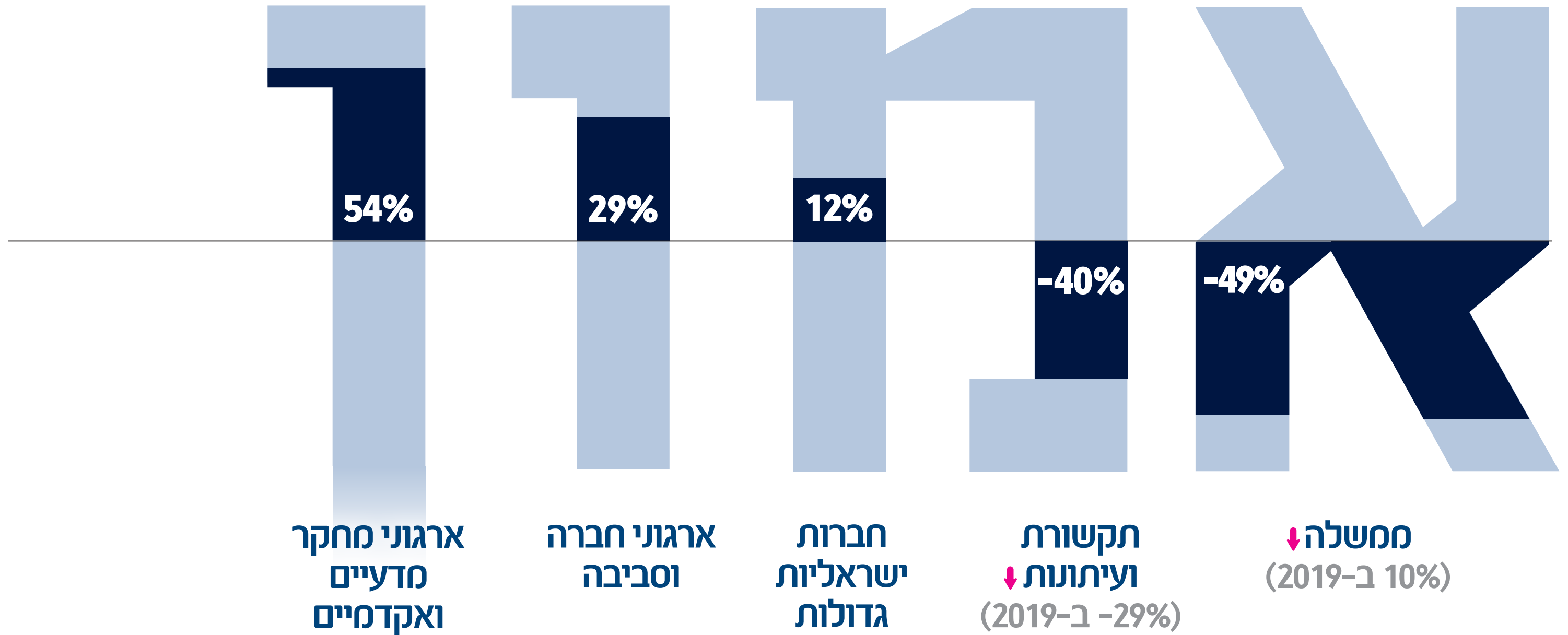
סקר מעלה - Globscan הוא סקר עולמי של מכון GlobeScan המנתח את ציפיות הציבור מעסקים, אמון וקיימות.

- זו השנה השביעית שמעלה עורכת את הסקר גם בישראל
- הבדיקה מתבצעת אחת לשנה ב 30 מדינות
- מבצעי הסקר בישראל הם רותם AR בהתאם לבסיס השאלות והמתודולוגיה העולמיים
- הסקר נערך בקרב מדגם של 504 איש מדגם המייצג את האוכלוסייה הבוגרת במדינת ישראל
- הסקר בוצע בנובמבר 2020

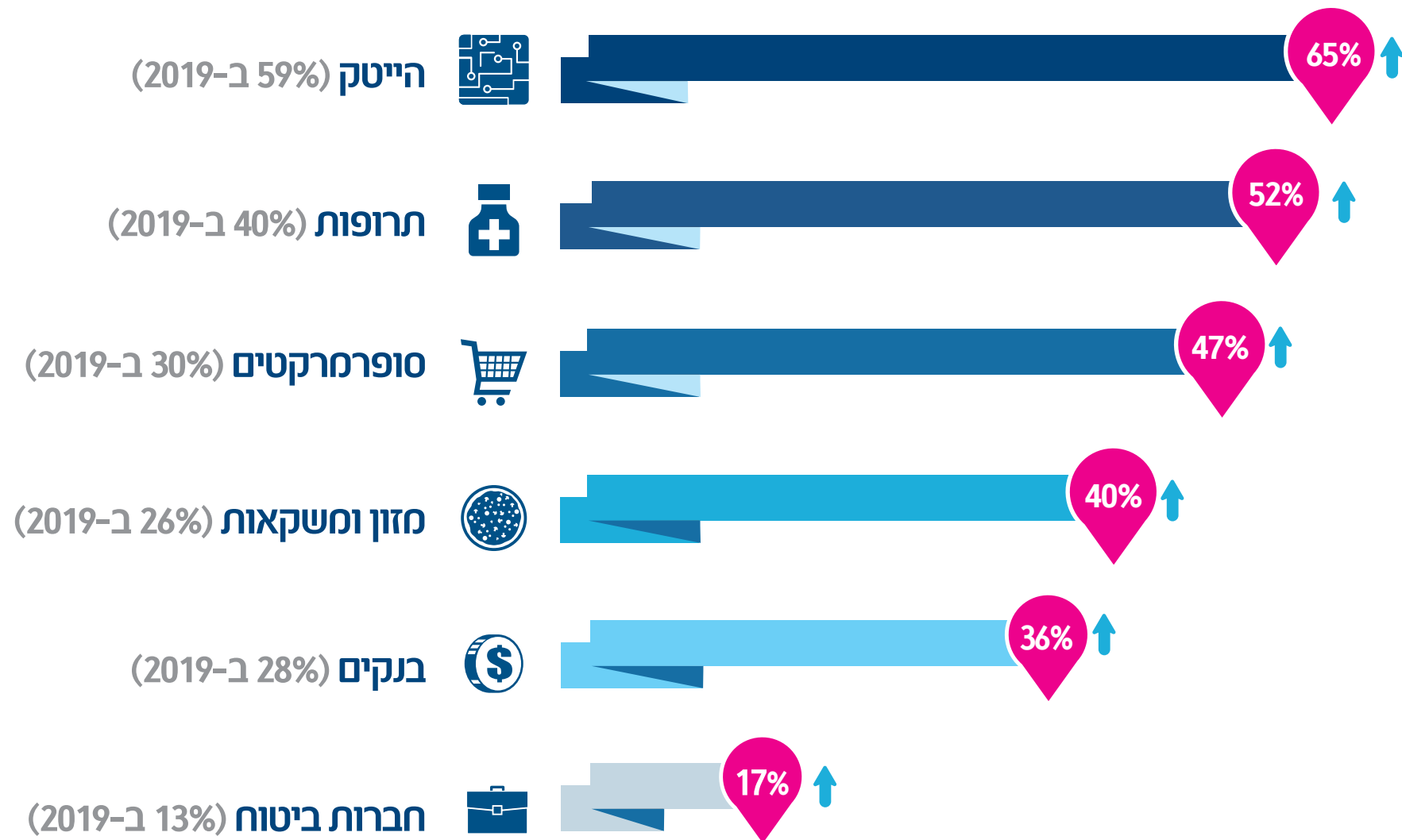
עד כמה סומכים על המוסדות השונים?



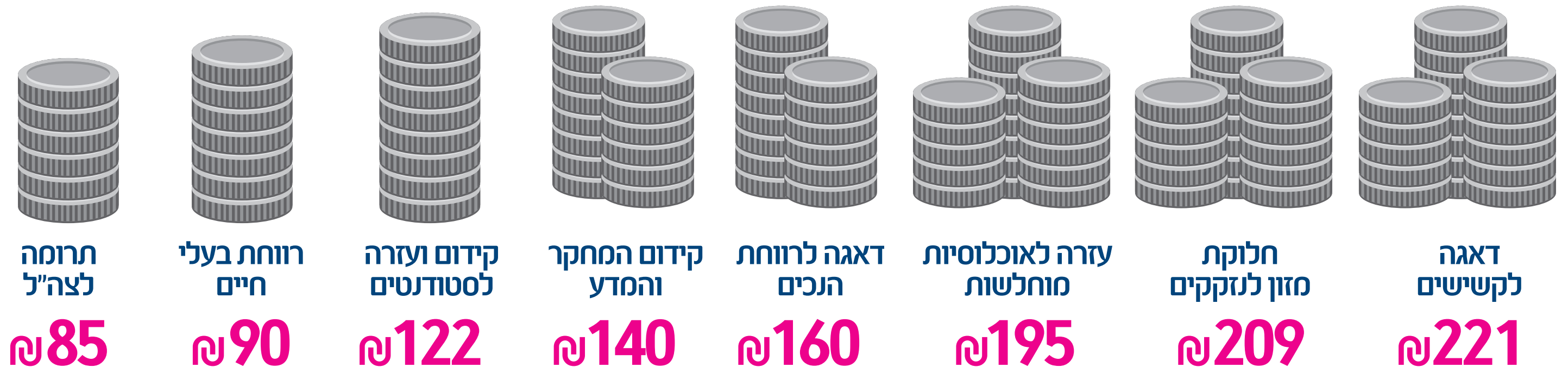
אמון נטו: ההפרש בין מי שסומך למי שאינו סומך



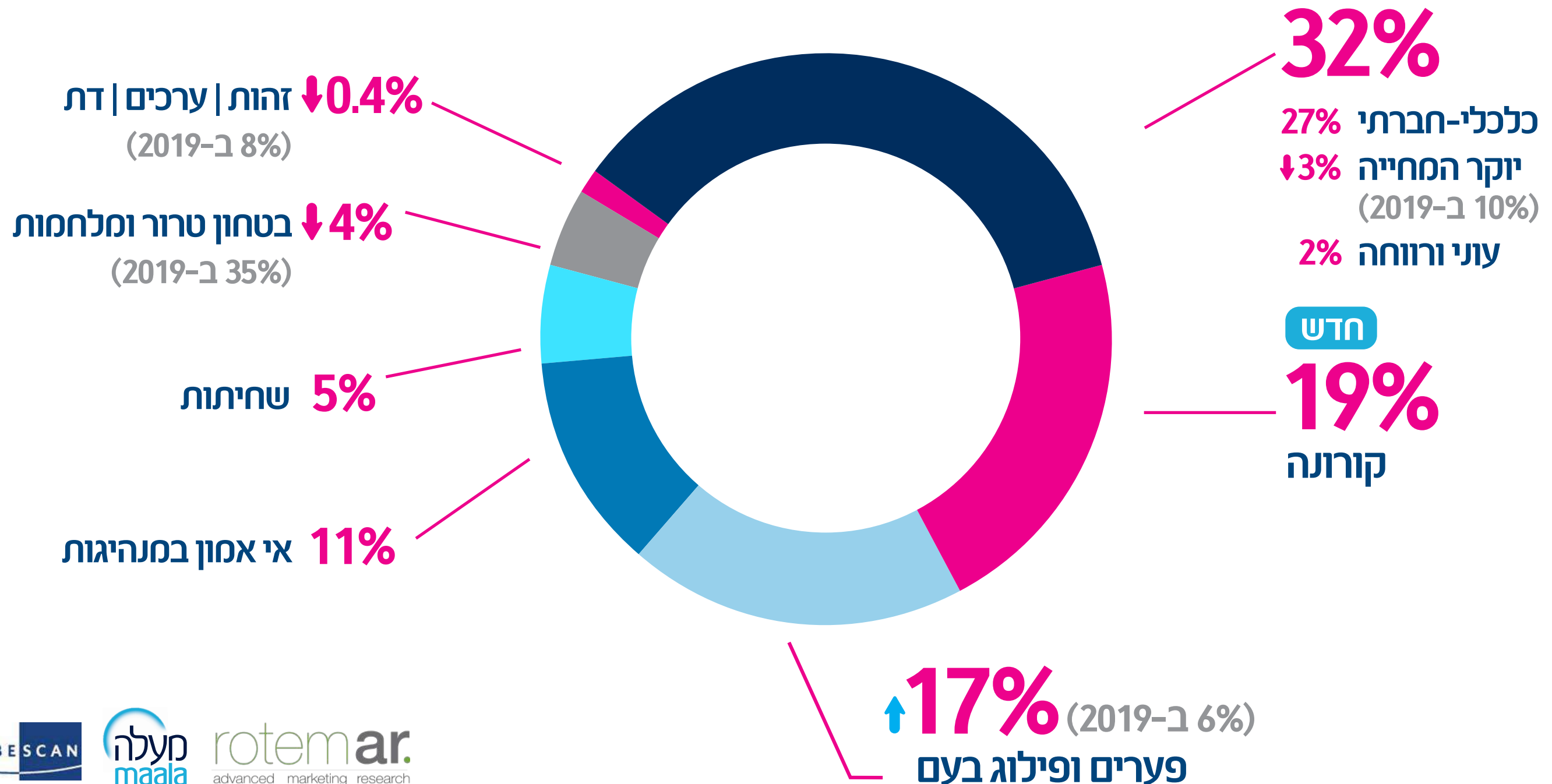
עד כמה סומכים על חברות מסקטורים עסקיים שונים?



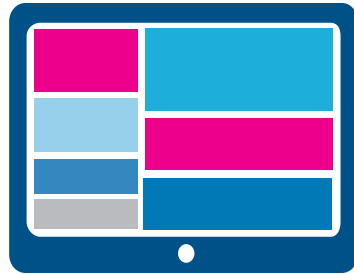
למה חברות עסקיות צריכות לתרום? כיצד ממליצים לחלק 1000 ₪?



מהן הבעיות המשמעותיות העומדות בפני מדינת ישראל?



הסוגיות המהותיות בסקטורים השונים



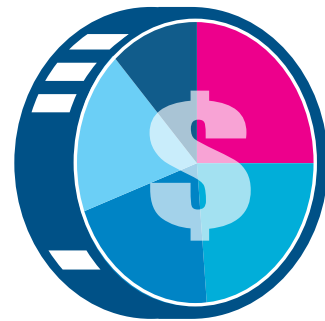
הייטק



תרופות



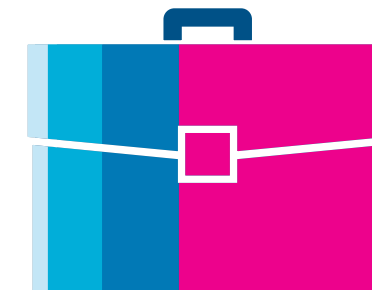
מזון ומשקאות



בנקאות

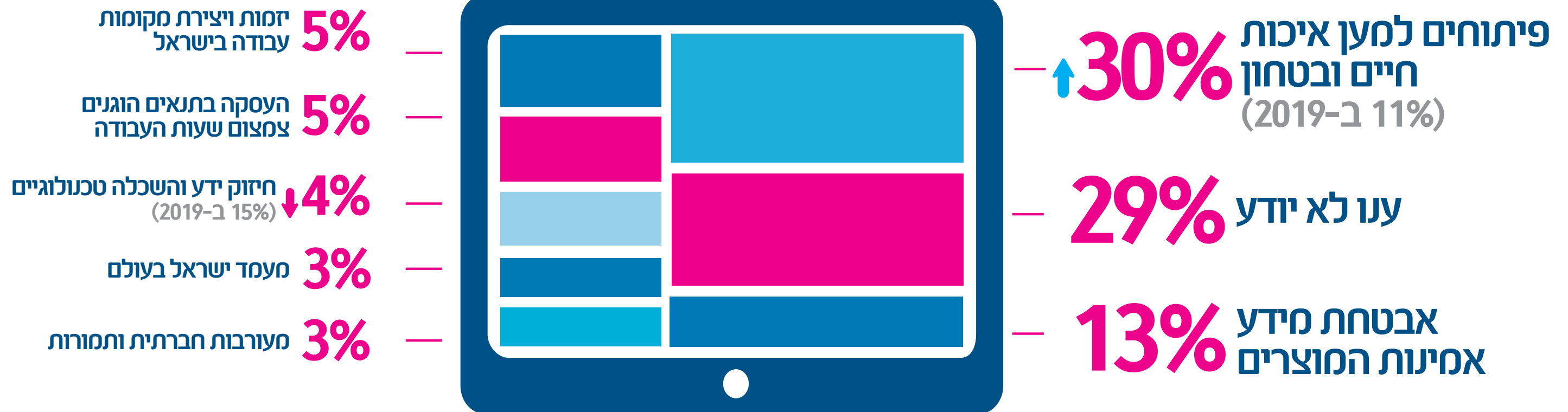


רשתות השיווק

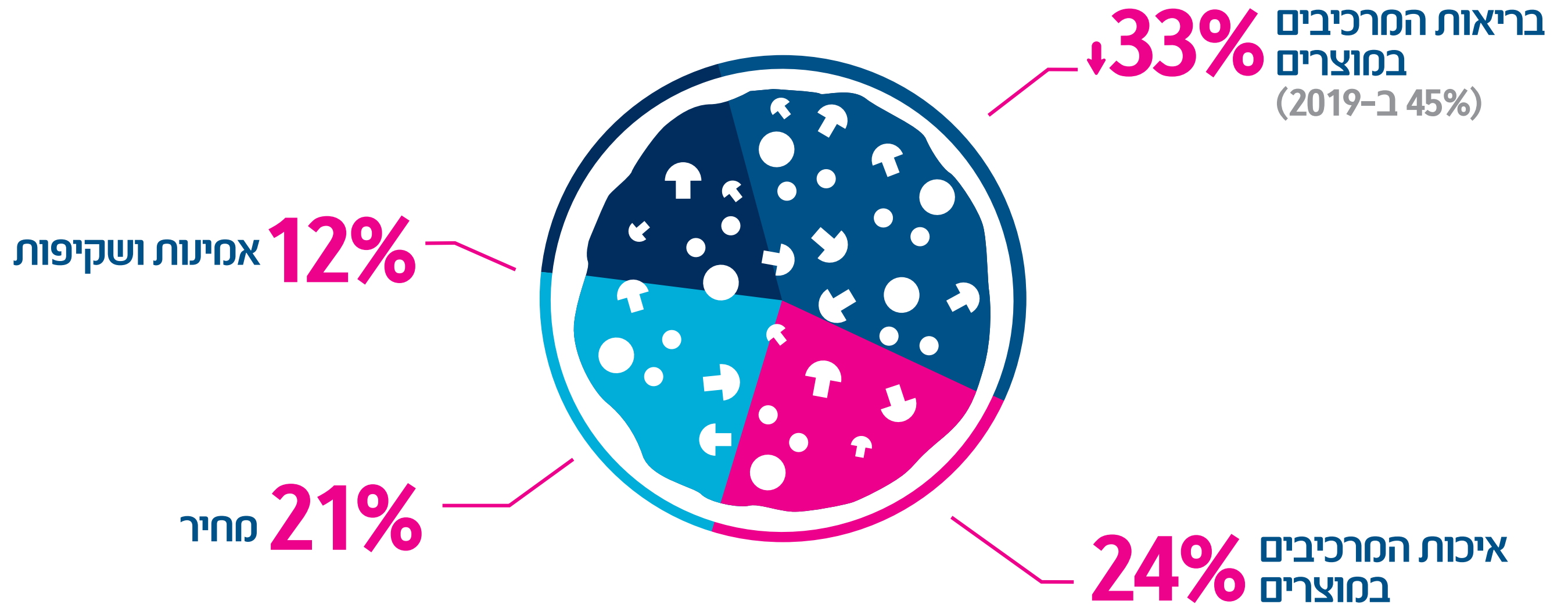


ביטוח

מהן הסוגיות המהותיות בסקטור ההייטק?



מהן הסוגיות המהותיות בסקטור המזון והמשקאות?



מהן הסוגיות המהותיות בסקטור הבנקאות?

חדש

טובת הלקוח בזמנים מאתגרים
עזרה ביציאה מהמינוס **12%**

תנאי ריביות
הלוואות ואשראי **13%**

הגינות אמינות
ושקיפות **23%**

33%
גובה העמלות
(26% ב-2019)

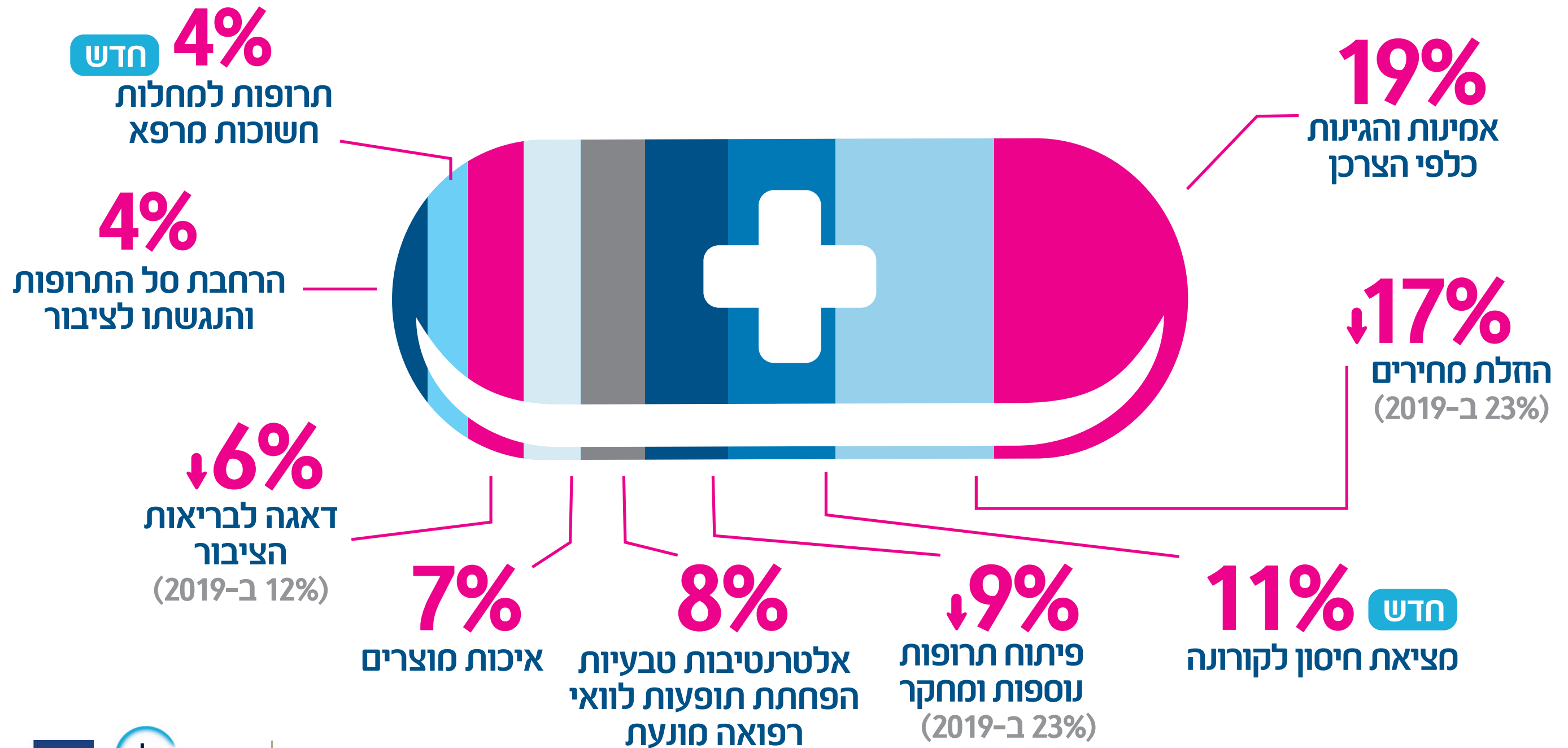
30%
שירות
(22% ב-2019)



מהן הסוגיות המהותיות ברשתות השיווק?



מהן הסוגיות המהותיות בסקטור התרופות?



מהן הסוגיות המהותיות בסקטור הביטוח?

